

Les **Monstrados**

À découvrir sur notre chaîne YouTube



Les Monstrados - Les coulisses d'une usine de production d'eau potable.



Ce poster vous est offert par votre Service public de l'eau.

l'eau
D'ILE-DE-FRANCE
Source de confiance



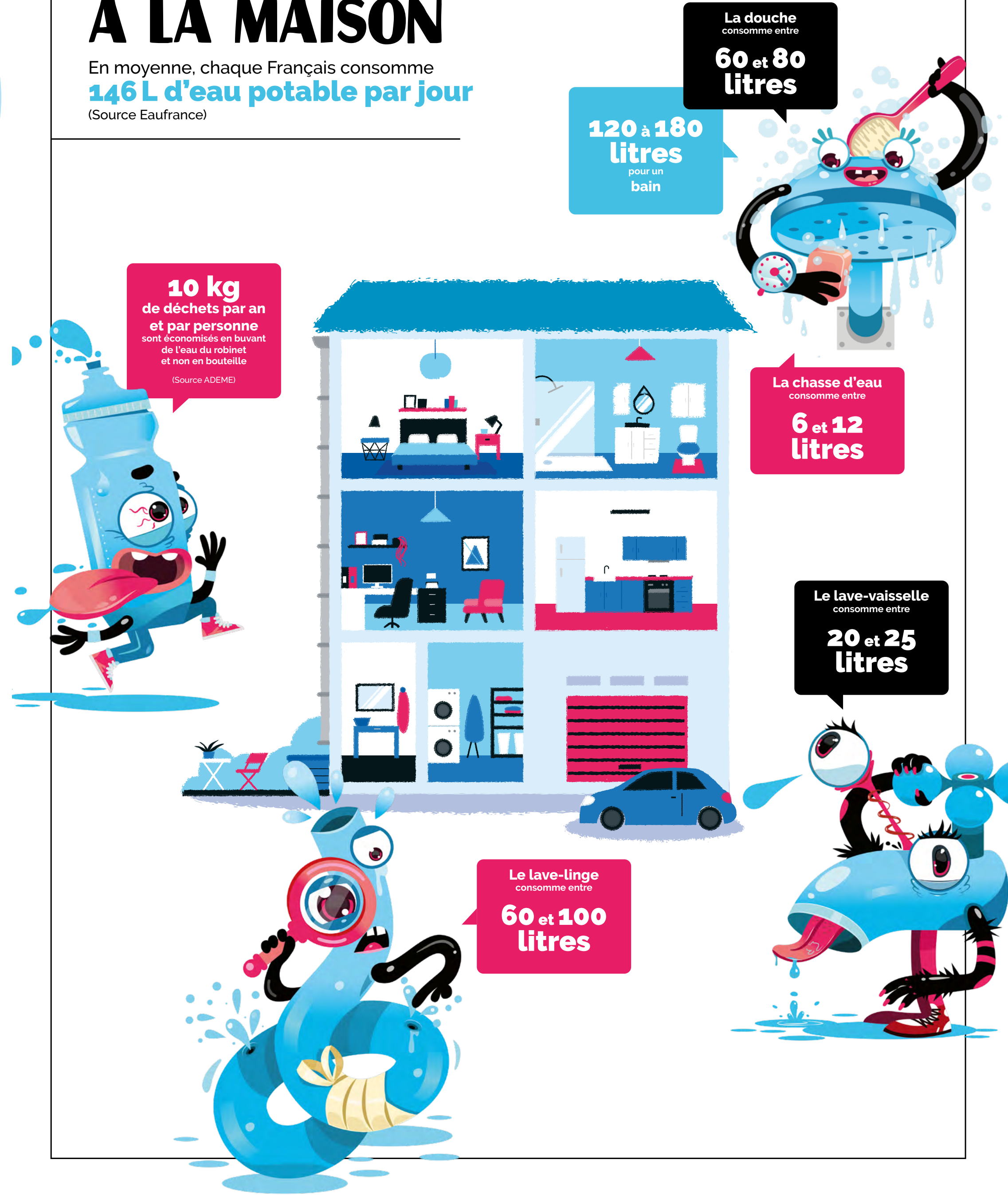
COMMENT LEAU POTABLE?
QUELLE CONSOMMATION FAIT-ON DE L'EAU?

QUELS SONT LES ENJEUX DE L'EAU POTABLE?

ET SI TU DEVENAIS INCOLLABLE SUR L'EAU?
AVEC **Les Monstrados**

LA CONSOMMATION D'EAU POTABLE À LA MAISON

En moyenne, chaque Français consomme **146 L d'eau potable par jour**
(Source Eaufrance)



ITINÉRAIRE D'UNE GOUTTE D'EAU SOUS HAUTE SURVEILLANCE

L'eau est prélevée

dans le milieu naturel (cours d'eau ou nappes souterraines), essentiellement dans la Marne, l'Oise et la Seine sur le territoire du SEDIF.

L'eau brute est rendue potable

dans l'une des usines de production d'eau potable du SEDIF : Choisy-le-Roi, Neuilly-sur-Marne et Méry-sur-Oise.

L'eau potable est transportée

des usines aux réservoirs pour y être stockée avant d'être distribuée.

La disponibilité permanente

sur le territoire est garantie par les 77 réservoirs et les 45 stations de pompage.

La distribution est assurée

à 4 millions d'habitants 24h/24 et 7j/7 par un réseau de 8 000 kilomètres de canalisations.

Les eaux usées

sont collectées, traitées et rejetées en milieu naturel (ce n'est pas du ressort du SEDIF).

LE
SAVAIS-
TU ?

L'eau qui coule dans les robinets doit subir une série de traitements avant d'être potable.

Prétraitement

pour débarrasser l'eau des gros et plus petits débris.

Coagulation-floculation et décantation

pour éliminer 95 % des matières en suspension.

Filtration sur sable

pour supprimer les particules qui n'ont pas été piégées lors des étapes précédentes.

Ozonation

pour désinfecter l'eau en détruisant virus et bactéries.

Filtration sur charbon actif

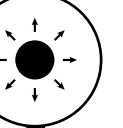
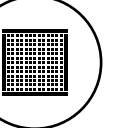
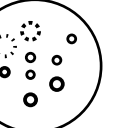
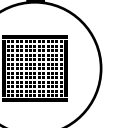
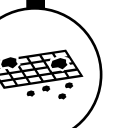
pour retirer les micropolluants dont les pesticides.

Traitement UV

pour désinfecter l'eau par rayonnement ultraviolet et détruire les derniers parasites.

Chloration

en très petite quantité pour maintenir la qualité bactérienne de l'eau dans les canalisations.



La qualité de l'eau est assurée et contrôlée tout au long de son parcours.

223 000 analyses par an sont réalisées dans le cadre de l'autosurveillance, auxquelles s'ajoutent 192 000 analyses faites dans le cadre du contrôle sanitaire réalisé sous l'autorité de l'Agence régionale de santé.